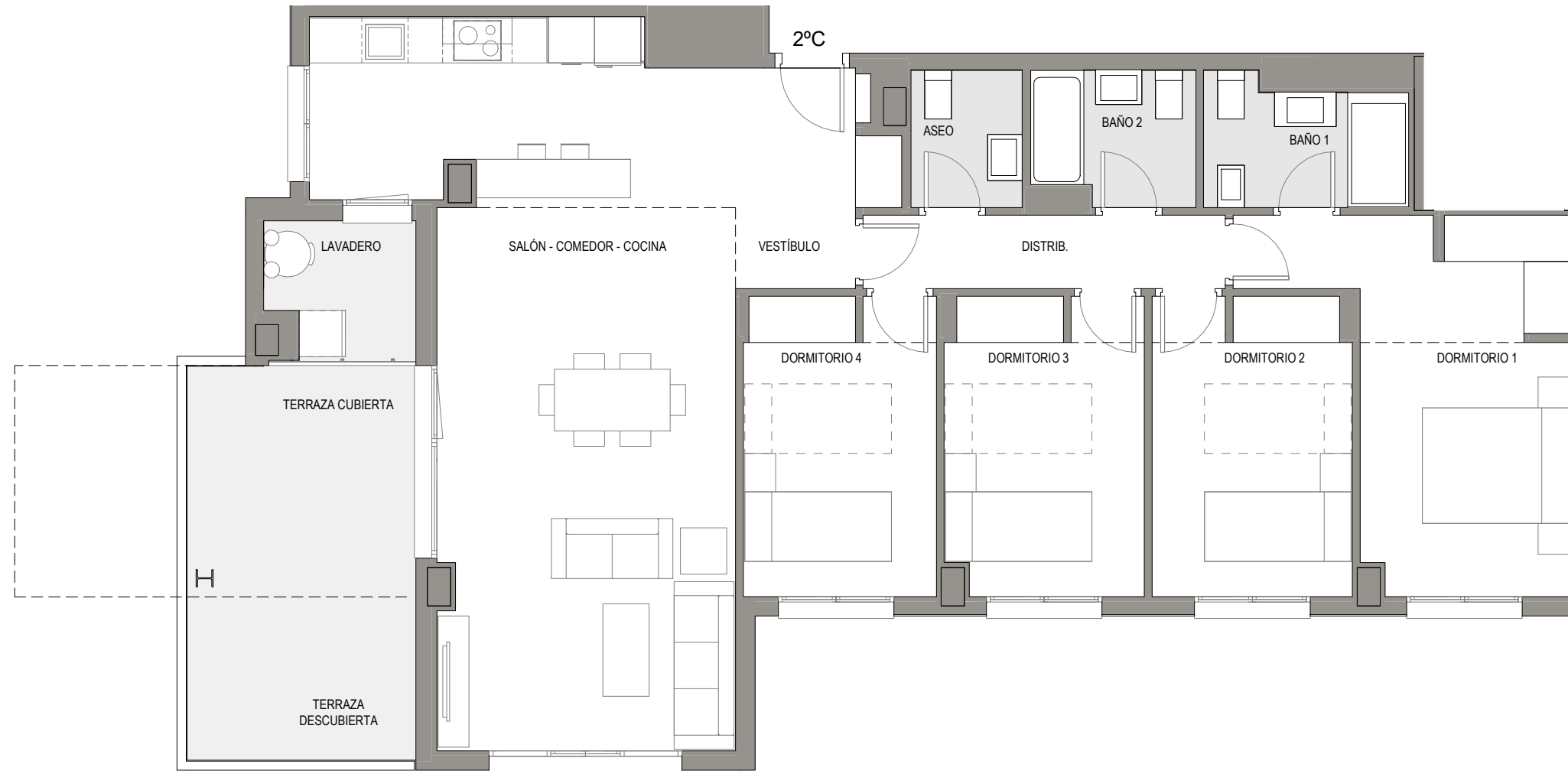
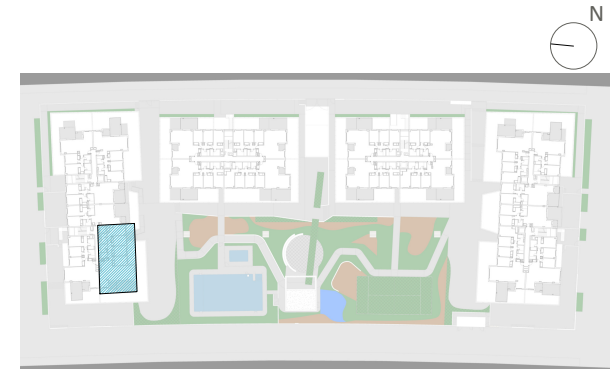


**EMPLAZAMIENTO**



**CUADRO DE SUPERFICIES ÚTILES**

Vestíbulo	5.07 m <sup>2</sup>
Salón-Comedor-Cocina	39.60 m <sup>2</sup>
Distribuidor	4.46 m <sup>2</sup>
Dormitorio Principal	14.78 m <sup>2</sup>
Dormitorio 2	10.06 m <sup>2</sup>
Dormitorio 3	9.92 m <sup>2</sup>
Dormitorio 4	9.70 m <sup>2</sup>
Baño Principal	4.12 m <sup>2</sup>
Baño 2	3.57 m <sup>2</sup>
Aseo	2.51 m <sup>2</sup>
<b>Total Útil Interior</b>	<b>103.79 m<sup>2</sup></b>

Lavadero	3.53 m <sup>2</sup>
Terraza Cubierta	8.94 m <sup>2</sup>
Terraza Descubierta	6.35 m <sup>2</sup>
<b>Total Útil Exterior</b>	<b>18.82 m<sup>2</sup></b>

Superficie útil total	103.79 m <sup>2</sup>
Superficie construida propia	120.56 m <sup>2</sup>
Superficie construida con ZZCC*	138.71 m <sup>2</sup>

Según Decreto BOJA 218/2005	
Superficie útil total	113.20 m <sup>2</sup>
Superficie construida con ZZCC	149.06 m <sup>2</sup>

\* No se incluyen terrazas

**Vivienda 117 - Portal 6 - 2°C**

La información aquí contenida puede ser modificada durante el transcurso de la ejecución de la obra por exigencias técnicas y jurídicas, sin que ello implique menoscabo en el nivel global de calidades. El mobiliario, incluido el de cocina, se refleja a efectos meramente decorativos, sin que se incluya en la oferta. Los peldaños de acceso a la vivienda y salidas a patios, puede alterarse en función de la rasante de las calles y corresponde a la D.F. fijar el criterio.

